

# 8. SINIF

SINAVDAN ÖNCE  
ÇÖZÜLMESİ GEREKEN ALTIN SORULAR

MATEMATİK - 5  
OMAGE YAZARLARI

PAYLAŞIMLARIMIZDAN HABERDAR OLMAK İÇİN  
FACEBOOK SAYFAMIZI TAKİP EDİN.

TAMAMEN ÜCRETSİZ  
SINAV ÖNCESİ NARTEST HEDİYESİDİR!



# NARTEST

Altın Nokta





# MATEMATİK

## SINAVLA ÖĞRENCİ ALACAK ORTAÖĞRETİM KURUMLARINA İLİŞKİN DENEME SINAVI

5

Bu testte 20 soru vardır.  
Cevaplarınızı, cevap kağıdına işaretleyiniz.

1. Aşağıda bir araca ait plaka verilmiştir.



1.Kısım 2.Kısım 3.Kısım

Yukarıda verilen plaka 3 kısma ayrılmıştır. Her kısımdaki harf veya sayıların tümü sadece kendi kısmında kullanılarak yeni plakalar oluşturulacaktır.

Örneğin;

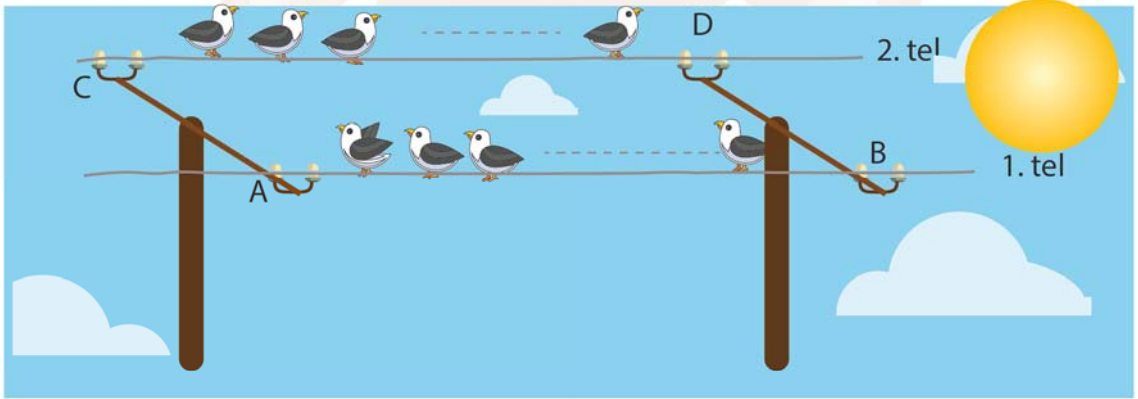


plakası oluşturulabilir.

**Buna göre oluşturulabilecek tüm plakalar için kaç farklı olası durum vardır?**

- A) 4 B) 6 C) 8 D) 10

2. Aşağıda elektrik direklerinin üzerinde bulunan iki tel üzerindeki kuşların farklı dizilişleri verilmiştir.



1. telde genişliği 8 cm olan kuşlar doğrusal tel üzerinde aralarında 24 cm boşluk bulunacak şekilde yerleşmişlerdir. İlk kuşun A noktasına olan uzaklığı 24 cm son kuşun B noktasına olan uzaklığı 24 cm dir.

2. telde genişliği 8 cm olan kuşlar doğrusal tel üzerinde aralarına 40 cm boşluk bulunacak şekilde yerleşmişlerdir. İlk kuşun C noktasına olan uzaklığı 40 cm, son kuşun D noktasına olan uzaklığı 24 cm dir.

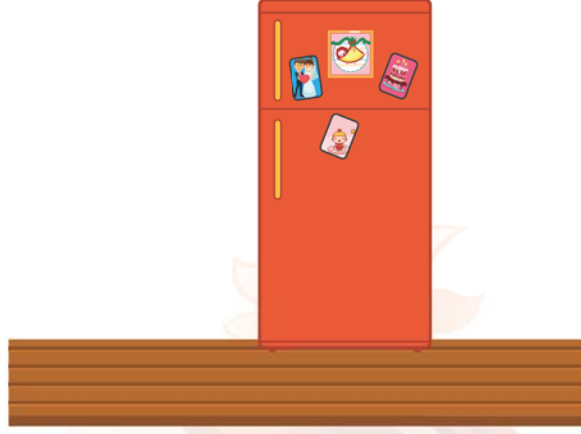
**Buna göre iki elektrik direği arasındaki mesafe 20 metreden az olduğuna göre tellerdeki kuş sayıları toplamı en fazla kaçtır?**

- A) 104 B) 102 C) 100 D) 98



3. Olasılık =  $\frac{\text{İstenilen durum sayısı}}{\text{Tüm durum sayısı}}$

Nikah, doğum, doğum günü gibi özel günlere katılan kişilere hatıra olması için buzdolabı süsleri dağıtılmaktadır.



Yukarıda verilen buzdolabı üzerindeki süslerden nikah süsü sayısı, doğum süsü sayısının yarısı, doğum günü süsü sayısının  $\frac{3}{4}$  ü kadardır.

**Buna göre buzdolabı üzerinden rastgele bir süs seçildiğinde seçilen süsün doğum günü süsü olma olasılığı kaçtır?** (Süsler eşit büyüklüktedir.)

A)  $\frac{1}{3}$

B)  $\frac{3}{7}$

C)  $\frac{2}{13}$

D)  $\frac{4}{13}$

4. Aşağıda doğrusal olarak dizilmiş park halindeki taksiler görülmektedir.



Sarı taxi ile mavi taxi arasındaki mesafe mavi taksinin uzunluğunun yarısından 30 cm fazladır. Mavi taxi ile kırmızı taxi arasındaki mesafe mavi taksinin uzunluğunun  $\frac{1}{3}$  inden 80 cm fazladır.

**Sarı ve mavi taxi arasındaki mesafe mavi ve kırmızı taxi arasındaki mesafeden fazla olduğuna göre mavi taksinin uzunluğunun santimetre cinsinden alabileceği en küçük tam sayı değeri kaçtır?**

A) 299

B) 300

C) 301

D) 302

5

5. Aşağıda 6 farklı okul ve öğrenci sayıları verilmiştir.



Her okulda bulunan öğretmen sayısı o okulda bulunan öğrenci sayısının karekökünün en yakın olduğu tam sayı kadardır.

**Buna göre kaç okuldaki öğretmen sayısı tam kare sayıdır?**

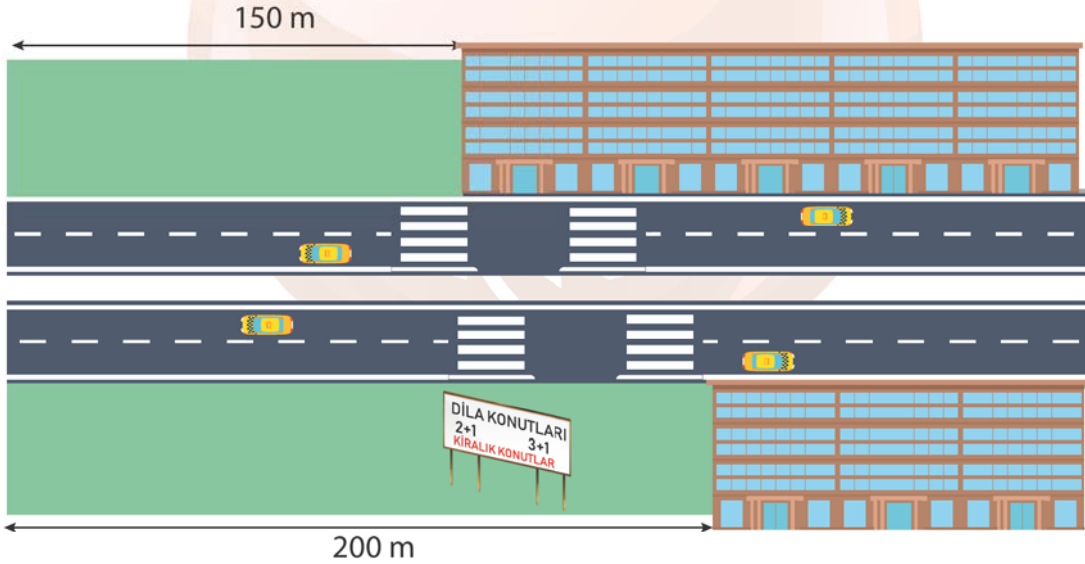
A) 2

B) 3

C) 4

D) 5

6.



Yukarıda Atatürk Caddesi'nin krokisi verilmiştir. Bu caddenin her iki yanında özdeş apartmanlar ve bir miktar boşluk bulunmaktadır. Apartmanlar dört katlıdır ve her katında iki daire bulunmaktadır. Bu caddenin bulunduğu şehirdeki nüfus artışı nedeniyle yolun kenarındaki boş kısımlara eski apartmanlarla özdeş dört katlı fakat her katında üç daire bulunan apartmanlar yapılacaktır.

**Eski dairelerde oturanlar ayda 1500 TL, yeni dairelerde oturanlar ayda 1000 TL kira vereceğine göre bu caddede oturanlar bir ayda toplam kaç TL kira verir?**

A) 262 000

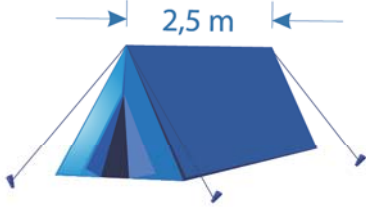
B) 263 000

C) 264 000

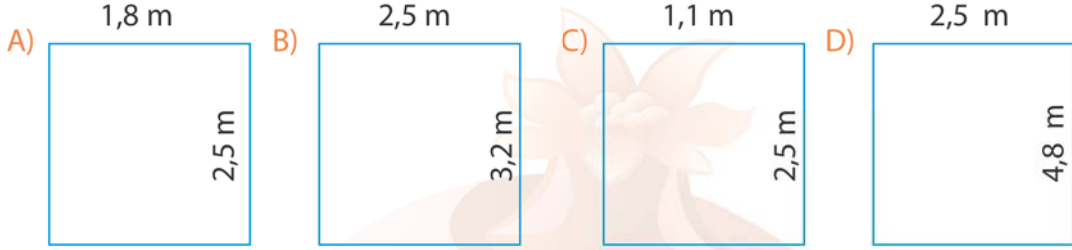
D) 265 000



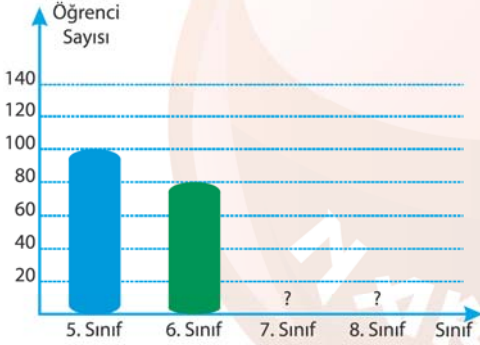
7. Aşağıdaki üçgen dik prizma şeklinde bir çadır verilmiştir.



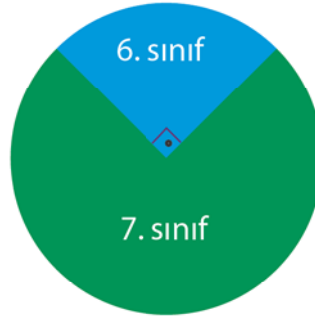
Aşağıda verilen dikdörtgenlerden üçü çadıra ait yüzlerdir. Buna göre aşağıdaki yüzlerden hangisi bu üçgen dik prizma şeklindeki çadırın yan yüzlerinden biri olamaz?



8. Aşağıda bir okuldan geziye katılacak öğrencilerin sınıflarına göre sayıları grafikte gösterilmiştir.



Yukarıdaki grafiğe göre 7. sınıftan geziye katılan öğrenci sayısı 8. sınıftan geziye katılan öğrenci sayısının yarısıdır. Okuldan en fazla geziye katılan öğrenci 5. sınıftandır. Geziye katılan 5., 6. ve 7. sınıf öğrenci sayılarını eşitlemek için gerekli olan en az öğrenci sayısının dağılımı aşağıdaki daire grafiğinde gösterilmiştir.



Buna göre geziye katılan 7. ve 8. sınıftaki öğrenci sayıları arasındaki fark kaçtır?

- A) 20      B) 40      C) 60      D) 80

9. Kereste satışı yapan bir firma ağaçların metre cinsinden uzunluğu ile kg cinsinden ağırlığını hesaplıyor ve hangisi daha pahalı ise o fiyat üzerinden satışı gerçekleştiriyor.

**Tablo 1** : Uzunluğa göre ücret

Uzunluk(m)	Ücret ( ₺)
$1,2 < x \leq 1,8$	200
$1,8 < x \leq 2,4$	250
$2,4 < x \leq 3,6$	320

**Tablo 2** : Kütleye göre ücret

Kütle(kg)	Ücret ( ₺)
$10 < x \leq 15$	150
$15 < x \leq 20$	270
$20 < x \leq 30$	300

Firma aşağıdaki bilgileri verilen üç keresteyi satacaktır.

Kereste	Uzunluk(m)	Kütle (kg)
A kerestesi	1,6	12
B kerestesi	1,9	20
C kerestesi	3,1	22

**Buna göre firma bu üç keresteden kaç ₺ kazanmıştır?**

- A) 700                      B) 720                      C) 750                      D) 790

10.



Ali dede manavdan aldığı erik ve çileği evine götürürken yolda torunu Bahadır ile karşılaşıyor. Bahadır dedesine yardım etmek istediğinde dedesi sana vereceğim ipuçları ile taşıdığım toplam erik ve çilek miktarını bulabilirsen yardım etmene izin vereceğim diyor.

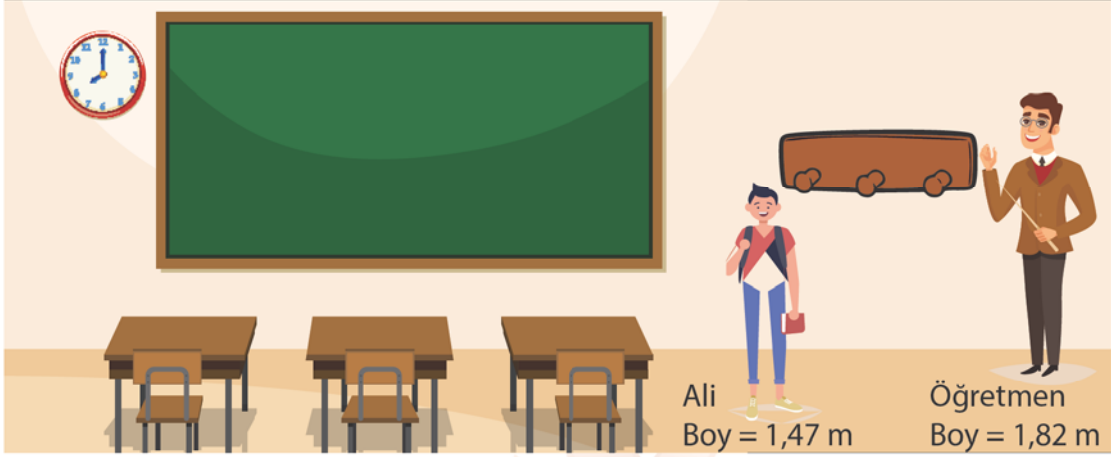
İpuçları

- çilek ve eriklerin kg cinsinden kütlelerinin kareleri toplamı 32,5 tur.
- çilek ve eriklerin kg cinsinden kütlelerinin çarpımı 15,75 tir.

**Buna göre Ali Dede torunun Bahadır'a yardım etmesi için izin verdiğine göre Bahadır cevap olarak aşağıdakilerden hangisini söylemiştir?**

- A) 6                      B) 7                      C) 8                      D) 9

11.



Bir öğretmen sınıfta askı olmadığı için askı alıyor ve duvara sabitlemek istiyor. Askının duvara sabitleneceği yeri belirlerken kendi boyundan küçük Ali'nin boyundan büyük olmasını istiyor.

**Buna göre askının duvara sabitleneceği yerin yüksekliği metre cinsinden aşağıdakilerden hangisi ola-  
maz?**

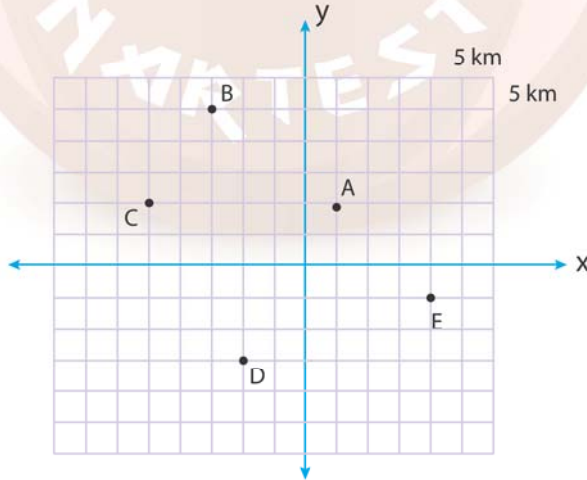
A)  $\sqrt{2,3}$

B)  $\sqrt{2,8}$

C)  $\sqrt{3,10}$

D)  $\sqrt{3,4}$

12.



Yukarıda koordinat sisteminde A noktasında bulunan bir ambulans en fazla  $\sqrt{700}$  km uzaklıktaki acil durum çağrılarını için müdahalede bulunuyor.

**Buna göre B, C, D ve E noktalarında yapılan acil durum çağrılarını için A noktasındaki ambulans kaç noktaya müdahalede bulunabilir?**

A) 1

B) 2

C) 3

D) 4



Yukarıda verilen dikdörtgen şeklindeki Omega 8. sınıf soru bankasının kapağının kenar uzunlukları 24 cm ve 36 cm dir. Bu kapağa benzer olacak şekilde kenar uzunlukları cm cinsinden doğal sayı olan yeni bir dikdörtgen şeklinde kapak yapılacaktır.

**Yapılacak bu kapağın alanı önceki kapağın alanından küçük olacağına göre en fazla kaç santimetreka-redir?**

- A) 726                      B) 712                      C) 686                      D) 642

MARTEST

14. Ege ile Sait aralarında üç çarpanı bulunan pozitif tam sayıları bulma oyunu oynuyorlar. Örneğin üç çarpanı olan 100 den küçük sayıları bulma oyununa Ege başlıyor.

1. adım	Ege	49
2. Adım	Sait	25
3. Adım	Ege	4
4. Adım	Sait	9

En son sayıyı Sait söylediği için oyunu Sait kazanıyor.

**Eğer 1000 den küçük üç çarpanı olan sayıları bulma oyununa Sait başlarsa oyunu kaçınıcı adımda kim kazanır?**

- A) 10. adım Ege                      B) 10. adım Sait                      C) 11. adım Ege                      D) 11. adım Sait



15.



Yukarıda aynı markaya ait iki farklı kutudaki devam sütlerinin ağırlıkları ve fiyatları verilmiştir. Ali Bey küçük boy devam sütü, Mehmet Bey büyük boy devam sütü almaktadır.

**Buna göre Mehmet Bey en az kaç kutu büyük boy devam sütü alırsa Mehmet Bey'in aldığı küçük boy devam sütüne göre 5 küçük boy devam sütü kâr eder?**

- A) 22                      B) 23                      C) 24                      D) 25

16.



Yukarıda verilen bardağın içerisinde su ve küp şeklinde buz vardır. Küp şeklindeki buz parçasının suyun üstündeki kısmı % 15 ini oluşturuyor.

**Küp şeklindeki buzun bir ayrıttın uzunluğu 2 cm olduğuna göre suyun altındaki kısmının milimetreküp cinsinden bilimsel gösterimi aşağıdakilerden hangisidir?**

- A)  $6,8 \cdot 10^4$                       B)  $6,8 \cdot 10^3$                       C)  $6,8 \cdot 10^2$                       D)  $6,8 \cdot 10^1$

17.



Bir araba kiralama şirketinde  $a$  tane benzinli,  $b$  tane dizel araba bulunmaktadır. Her araba bir ayda toplam araba sayısı kadar kiralandığına göre bir ayda kiralanan araba sayısını aşağıdaki özdeşliklerden hangisinin yardımı ile bulabiliriz?

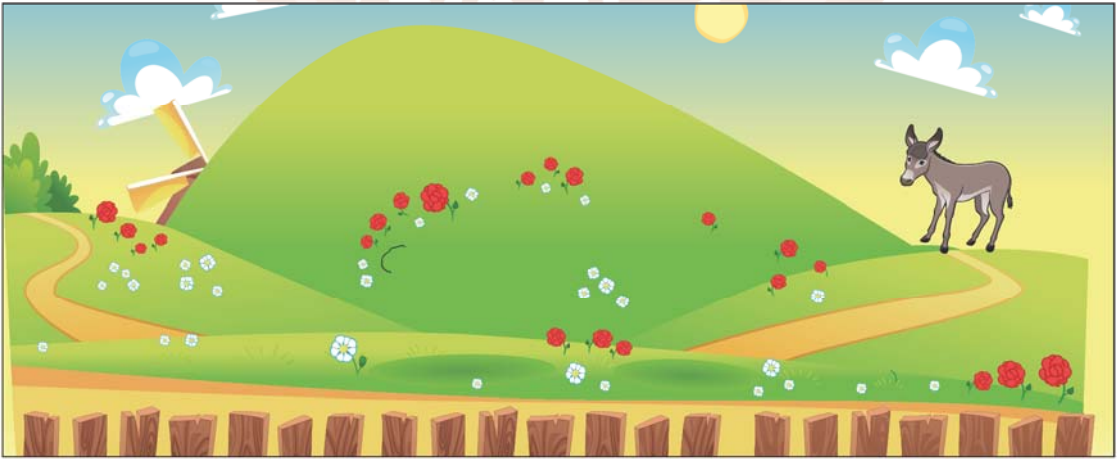
A)  $a^2 - b^2 = (a + b) \cdot (a - b)$

B)  $a^2 + b^2 = (a + b)^2$

C)  $(a + b)^2 = a^2 + 2ab + b^2$

D)  $a^2 - 2ab + b^2 = (a - b)^2$

18. Eşekler iyi bir yol mühendisidir. Yokuşları en fazla yüzde yedi eğimle tırmanırlar.



Yukarıda verilen eşek yokuşu tırmandığında yatayda 30 km yol alıyor.

Buna göre eşeğin dikeyde alabileceği en fazla yol aşağıdakilerden hangisidir?

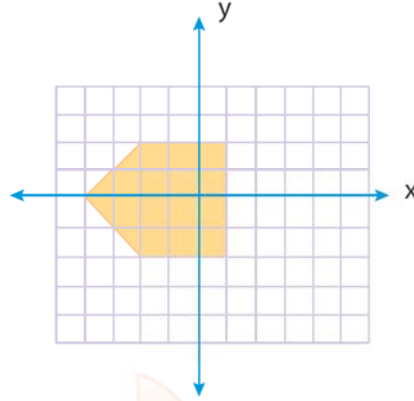
A) 1,8 km

B) 2 km

C) 2,1 km

D) 2,4 km

19.



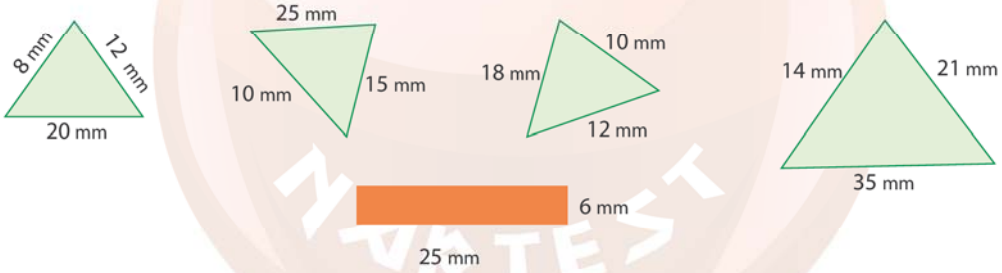
Yukarıda koordinat düzleminde verilen şekil 2 birim sağa, 1 birim yukarı ötelendikten sonra y eksenine göre simetrisi alınıyor.

**Buna göre başlangıçtaki şekil ile oluşan görüntünün kesimi kaç  $br^2$  dir?**

- A) 9                      B) 10                      C) 11                      D) 12

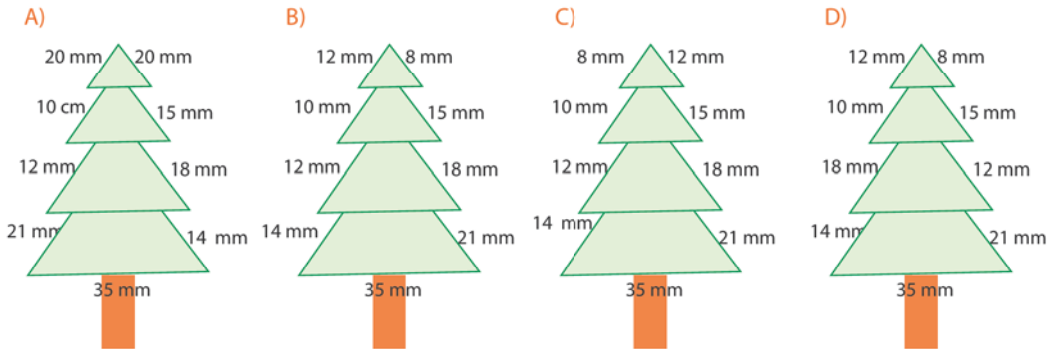
20. Benzer üçgenlerde eş açılardan karşılardaki kenar uzunlukları birbiri ile orantılıdır. Bu orana "benzerlik oranı" denir.

Bir anaokulunda aşağıda verilen şekillerle çam ağacı yapma etkinliği yapılacaktır.



Yukarıda verilen 4 benzer üçgen ile dikdörtgen şeklindeki karton üçgenlerin eş açıları aynı yöne bakacak şekilde üst üste konularak çam ağacı elde edilecektir.

**Aşağıdakilerden hangisi bu istenen özelliklere uygun çam ağacı modelidir?**



**CEVAPLAR İÇİN BU LİNKİ KULLANINIZ.**

[www.nartest.com.tr/tr/content/11-dokumanlar](http://www.nartest.com.tr/tr/content/11-dokumanlar)

NARTEST

## 8. SINIF | ALTIN SORULAR CEVAP ANAHTARI

T.C. İNKILAP TARİHİ VE ATATÜRKÇÜLÜK 1. DENEME									
1	2	3	4	5	6	7	8	9	10
B	B	D	D	C	B	C	A	C	C

DİN KÜLTÜRÜ VE AHLAK BİLGİSİ 1. DENEME									
1	2	3	4	5	6	7	8	9	10
C	D	A	D	C	D	B	A	B	B

T.C. İNKILAP TARİHİ VE ATATÜRKÇÜLÜK 2. DENEME									
1	2	3	4	5	6	7	8	9	10
D	C	B	D	A	C	B	A	D	D

DİN KÜLTÜRÜ VE AHLAK BİLGİSİ 2. DENEME									
1	2	3	4	5	6	7	8	9	10
D	B	A	B	D	B	A	C	A	C

T.C. İNKILAP TARİHİ VE ATATÜRKÇÜLÜK 3. DENEME									
1	2	3	4	5	6	7	8	9	10
A	D	B	B	B	C	C	C	A	C

DİN KÜLTÜRÜ VE AHLAK BİLGİSİ 3. DENEME									
1	2	3	4	5	6	7	8	9	10
B	A	C	C	A	B	D	B	D	A

T.C. İNKILAP TARİHİ VE ATATÜRKÇÜLÜK 4. DENEME									
1	2	3	4	5	6	7	8	9	10
D	C	D	C	A	D	D	D	B	A

DİN KÜLTÜRÜ VE AHLAK BİLGİSİ 4. DENEME									
1	2	3	4	5	6	7	8	9	10
C	D	B	A	A	B	D	C	C	A

T.C. İNKILAP TARİHİ VE ATATÜRKÇÜLÜK 5. DENEME									
1	2	3	4	5	6	7	8	9	10

İNGİLİZCE 1. DENEME									
1	2	3	4	5	6	7	8	9	10
C	A	B	D	C	A	C	B	C	A

T.C. İNKILAP TARİHİ VE ATATÜRKÇÜLÜK 6. DENEME									
1	2	3	4	5	6	7	8	9	10

İNGİLİZCE 2. DENEME									
1	2	3	4	5	6	7	8	9	10
C	B	D	A	B	C	D	D	A	B

TÜRKÇE 1. DENEME									
1	2	3	4	5	6	7	8	9	10
B	A	C	D	C	D	D	C	A	B
11	12	13	14	15	16	17	18	19	20
A	A	A	C	B	D	C	C	D	C



## 8. SINIF | ALTIN SORULAR CEVAP ANAHTARI

MATEMATİK 1. DENEME									
1	2	3	4	5	6	7	8	9	10
C	C	B	A	C	D	C	B	B	C
11	12	13	14	15	16	17	18	19	20
B	C	B	C	B	B	B	C	D	D

FEN BİLİMLERİ 1. DENEME									
1	2	3	4	5	6	7	8	9	10
D	C	B	B	C	C	B	B	C	D
11	12	13	14	15	16	17	18	19	20
C	B	A	D	A	A	D	A	C	A

MATEMATİK 2. DENEME									
1	2	3	4	5	6	7	8	9	10
C	D	A	C	B	C	A	B	C	C
11	12	13	14	15	16	17	18	19	20
B	D	D	B	A	B	C	D	B	C

FEN BİLİMLERİ 2. DENEME									
1	2	3	4	5	6	7	8	9	10
B	D	A	D	D	B	B	D	D	B
11	12	13	14	15	16	17	18	19	20
B	C	B	D	D	B	C	C	D	D

MATEMATİK 3. DENEME									
1	2	3	4	5	6	7	8	9	10
B	D	C	D	B	C	B	B	B	D
11	12	13	14	15	16	17	18	19	20
D	C	B	B	C	C	B	B	D	A

MATEMATİK 4. DENEME									
1	2	3	4	5	6	7	8	9	10
C	B	B	B	B	C	C	A	B	B
11	12	13	14	15	16	17	18	19	20
A	C	A	B	B	C	D	C	B	D

MATEMATİK 5. DENEME									
1	2	3	4	5	6	7	8	9	10
C	C	D	C	B	C	C	B	D	C
11	12	13	14	15	16	17	18	19	20
D	B	A	D	B	B	C	C	C	C